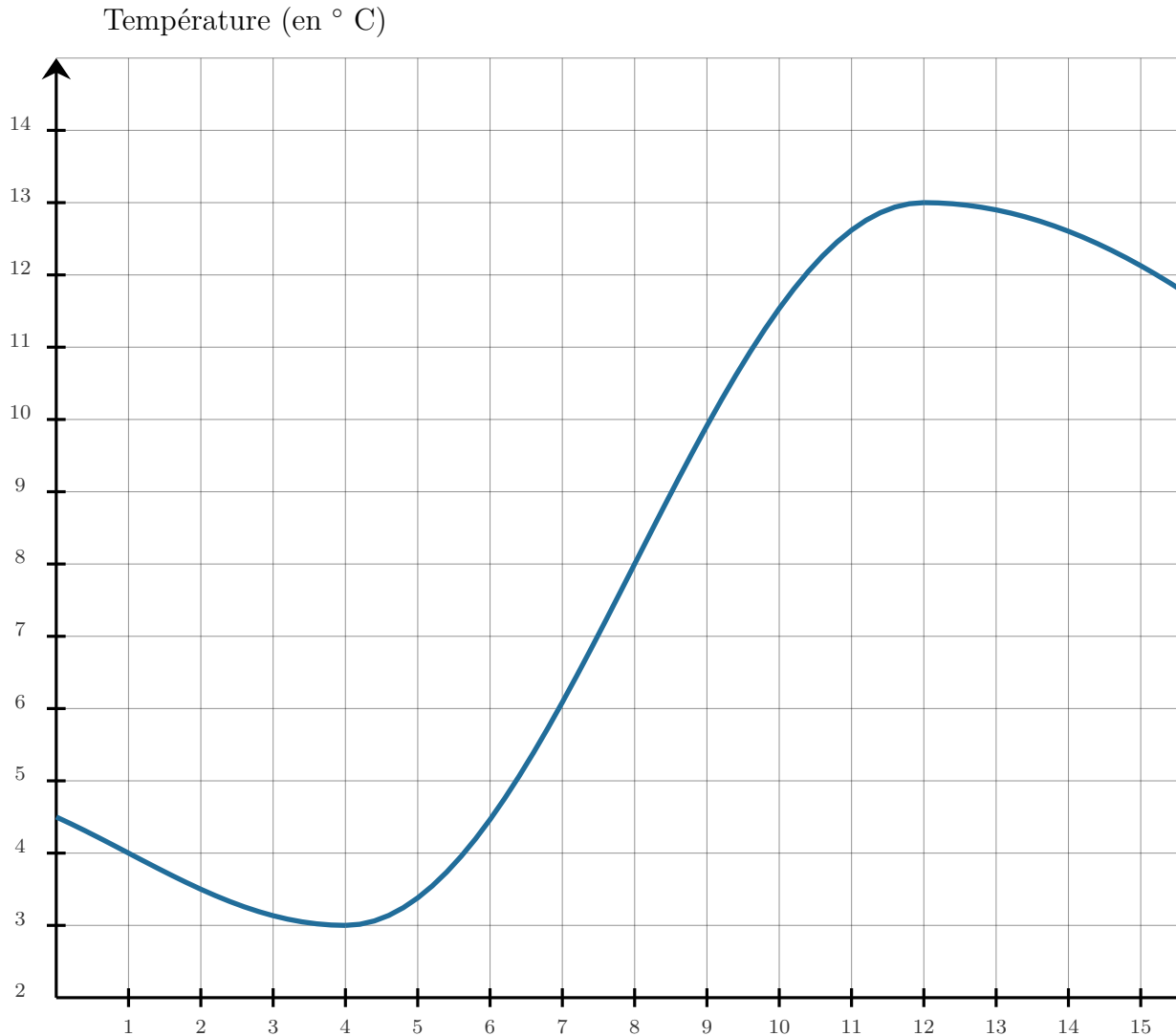




1. On a représenté ci-dessous l'évolution de la température sur une journée.



À l'aide de ce graphique, répondre aux questions suivantes :

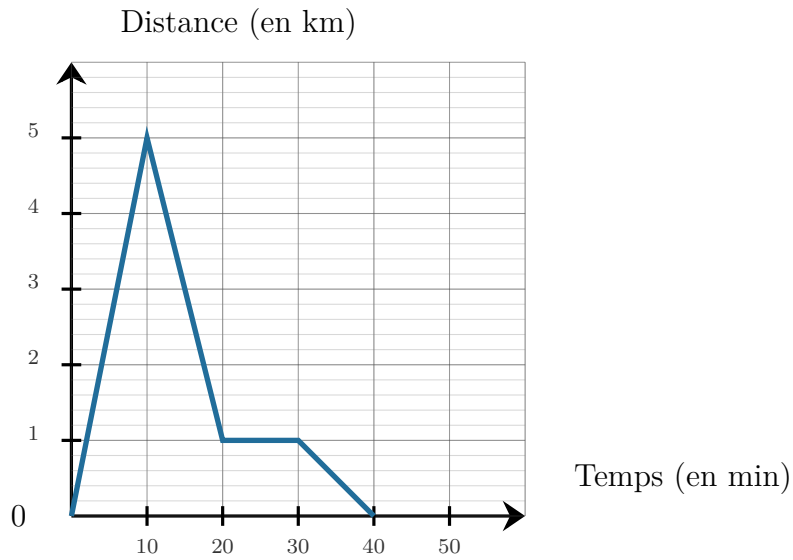
- Quelle est la température la plus froide de la journée ?
- Quelle est la température la plus chaude de la journée ?
- À quelle heure fait-il le plus chaud ?
- À quelle heure fait-il le plus froid ?

2. Farida fait du vélo avec son smartphone sur une voie-verte rectiligne qui part de chez elle. Une application lui permet de voir à quelle distance de chez elle, elle se trouve.





## DONNÉES



À l'aide de ce graphique, répondre aux questions suivantes :

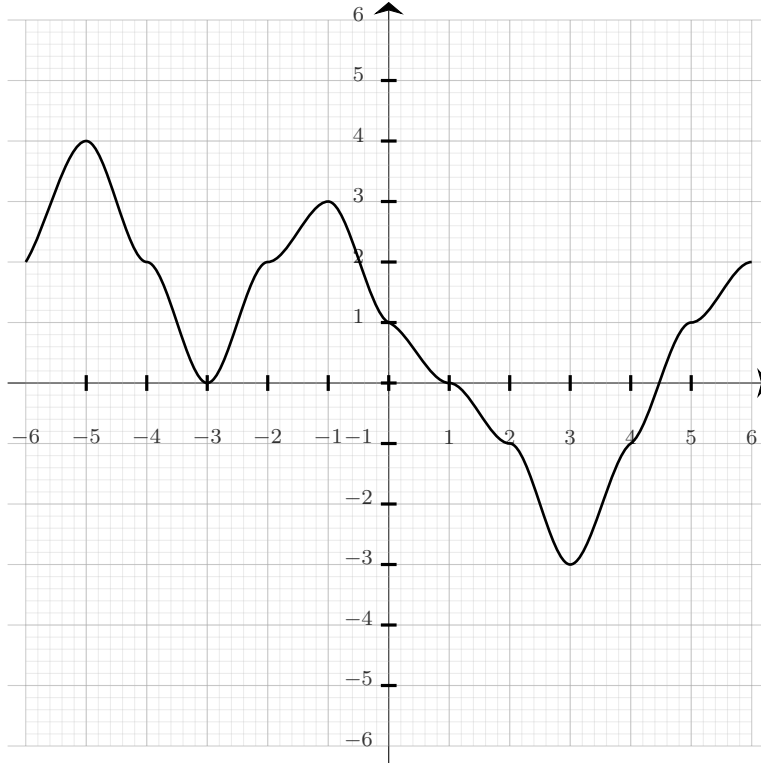
- Que se passe-t-il après 20 minutes de vélo ?
- Pendant combien de temps, Farida, a-t-elle fait réellement du vélo ?
- Quelle distance a-t-elle parcourue au total ?



## DONNÉES

EX  
2

3F10-4



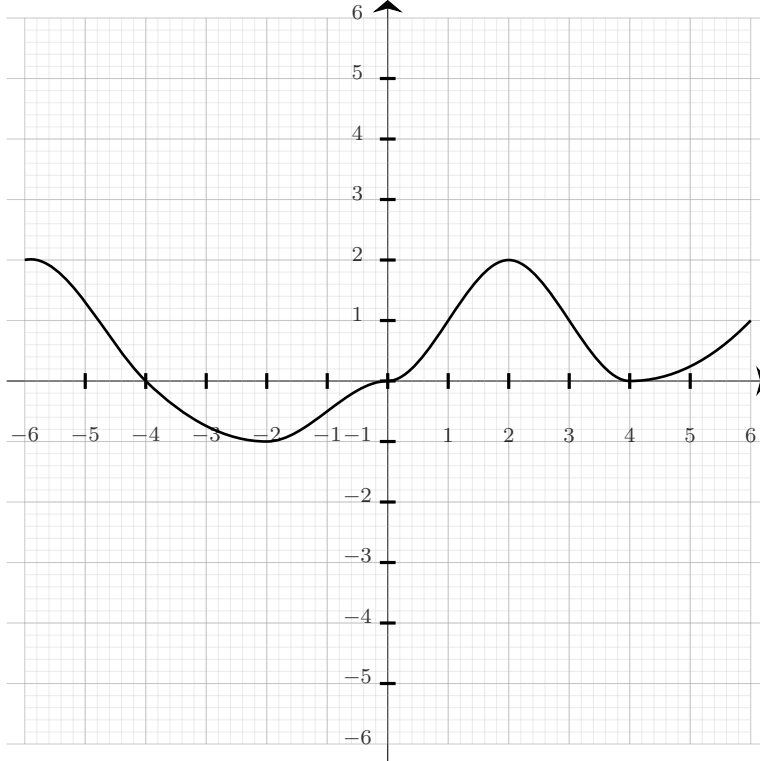
Par lecture graphique sur la courbe de la fonction  $f$  tracée ci-dessus, compléter le tableau de valeurs ci-dessous :

$x$	-6	2	3	5
$f(x)$				





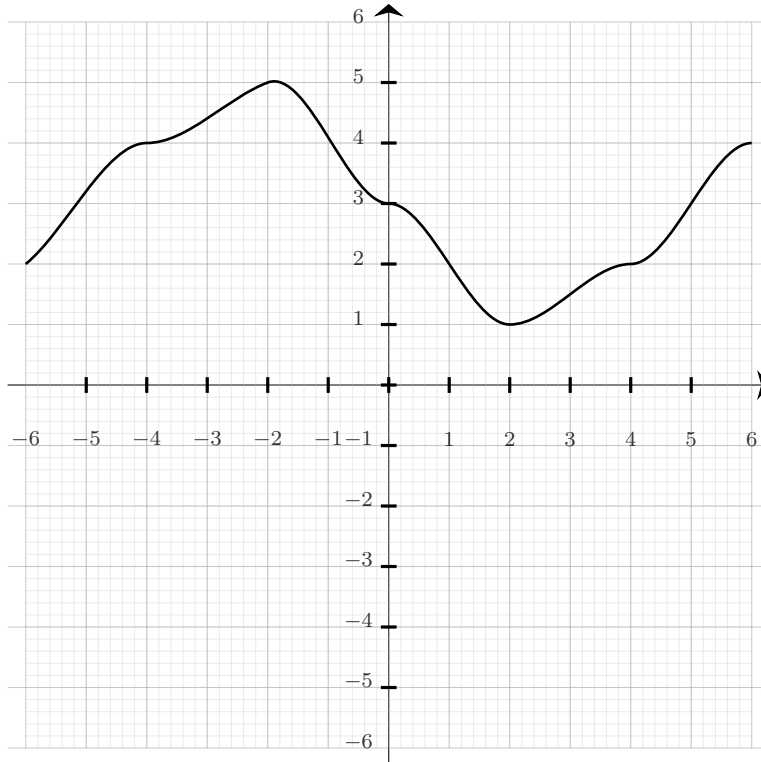
## DONNÉES



Par lecture graphique sur la courbe de la fonction  $f$  tracée ci-dessus, compléter le tableau de valeurs ci-dessous :

$x$	2,4	5	5,9
$f(x)$			



EX  
4

Par lecture graphique sur la courbe de la fonction  $f$  tracée ci-dessus, compléter le tableau de valeurs ci-dessous :

$x$	-2,9	3	3,1
$f(x)$			

EX  
5

1. Voici un tableau de valeurs d'une fonction  $f$  :

$x$	11	-9	13	-2	-7
$f(x)$	-9	-2	-2	-7	12

le ou les nombres qui ont  $-7$  comme image par  $f$ .

2. Voici un tableau de valeurs d'une fonction  $f$  :

$x$	-3	10	-11	11	-14
$f(x)$	11	-18	10	-11	-11



## DONNÉES

Quelle est l'image de 10 par la fonction  $f$  ?

3. Voici un tableau de valeurs d'une fonction  $f$  :

$x$	-6	12	5	4	-8
$f(x)$	5	5	-8	-6	20

le ou les nombres qui ont  $-8$  comme image par  $f$ .

